



## VII REGATY Stepnica 14 lipca 2018 roku

### INSTRUKCJA ŻEGLUGI

#### 1. MIEJSCE REGAT

Akwenem regatowym jest Rostoka Odrzańska i Zalew Szczeciński.

#### 2. PRZEPISY

W regatach obowiązywać będą Przepisy Regatowe Żeglarstwa 2017-2020 WS, Zawiadomienie o Regatach i Instrukcja Żeglugi.

#### 3. KOMUNIKATY

Komunikaty zamieszczone będą na tablicach informacyjnych:

- otwarcie regat – Kanał Młyński przystań LOK w Stepnicy ,
- zamknięcie regat – Przystań im. kpt. Roberta Hilgendorfa w Stepnicy,

Zgłoszenia do regat i ceremonia otwarcia regat na terenie przystani LOK. Odprawa kapitanów w dniu regat o godz. 09:00,

Ogłoszenie wyników i ceremonia zakończenia regat o godz. 17:00 w Amfiteatrze.

#### 4. LINIA STARTU I METY

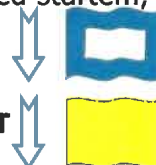
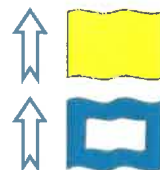
Linię startu i mety wyznaczać będzie statek KR i żółta boja.

#### 5. START DO WYŚCIGU

Początek procedury startowej w **sobotę 14 lipca o godz. 10:00**, przewidywany czas trwania wyścigu około 4 godzin.

Procedura startowa odbywać się będzie zgodnie z przepisem 26:

- sygnałem ostrzeżenia jest flaga klasy „Q” podnoszona 5 minut przed startem, **5' - Q**
- sygnałem przygotowania jest flaga „P” podnoszona 4 minuty przed startem, **4' - P**
- na 1 minutę przed startem flaga „P” jest opuszczana, **1' - P**
- opuszczenie flagi „Q” jest sygnałem do startu w wyścigu. **START**



Gmina Stepnica



KŻiM LOK  
Stepnica



KSKW  
Szuwarek



Klub Żeglarzy  
Samotników



## 6. TRASA WYŚCIGU

Wybór trasy zależy od warunków atmosferycznych.

Wyścig wg schematu:

**START – Boja nr 1 (PB) – Boja nr 2 (LB) – Boja nr 3 (LB) – Boja nr 1 (LB) – META**  
Przybliżona długość trasy 16 Mm.

**Trasa może być skrócona wg schematu: START – Boja nr 1 (PB) – Boja nr 2 (LB) – Boja nr 1 (LB) – META**

Przybliżona długość trasy 8 Mm.

## 7. LINIA METY

Linia mety dla wyścigu przebiegać będzie pomiędzy masztem statku Komisji Regatowej z wystawioną flagą koloru niebieskiego, a boją koloru żółtego wystawioną w odległości ok. 50 metrów.

## 8. PUNKTACJA

Kolejność jachtów KWR będzie ustalona na podstawie czasu skorygowanego obliczonego wg wzoru **CT = ET \* KWR**

Kolejność jachtów w klasie OPEN w wyścigach będzie ustalona na podstawie czasu rzeczywistego pokonania trasy wyścigu.

Punktacja w klasach będzie zgodna z dodatkiem A pkt 4 PRŻ – system małych punktów.

## 9. PRZEPISY PORZĄDKOWE

Jacht zobowiązany przed startem potwierdzić swój udział w wyścigu poprzez przepłynięcie w pobliżu statku KR i podanie nazwy i numeru na żaglu.

Jacht wycofujący się z wyścigu musi jak najszybciej powiadomić KR poprzez UKF lub telefonicznie.

Każdy jacht jest indywidualnie odpowiedzialny za decyzję czy powinien wystartować lub czy powinien kontynuować udział w wyścigu.

## 10. ŁĄCZNOŚĆ W CZASIE REGAT

- Sędzia Główny Regat Jerzy Kaczor tel. +48 723 889 788

- Kanał 77 UKF

**Sędzia Główny Regat**

**Jerzy Kaczor +48 723 889 788**

Gmina Stepnica



KŻIM LOK  
Stepnica



KSKW  
Szuwarek



Klub Żeglarzy  
Samotników



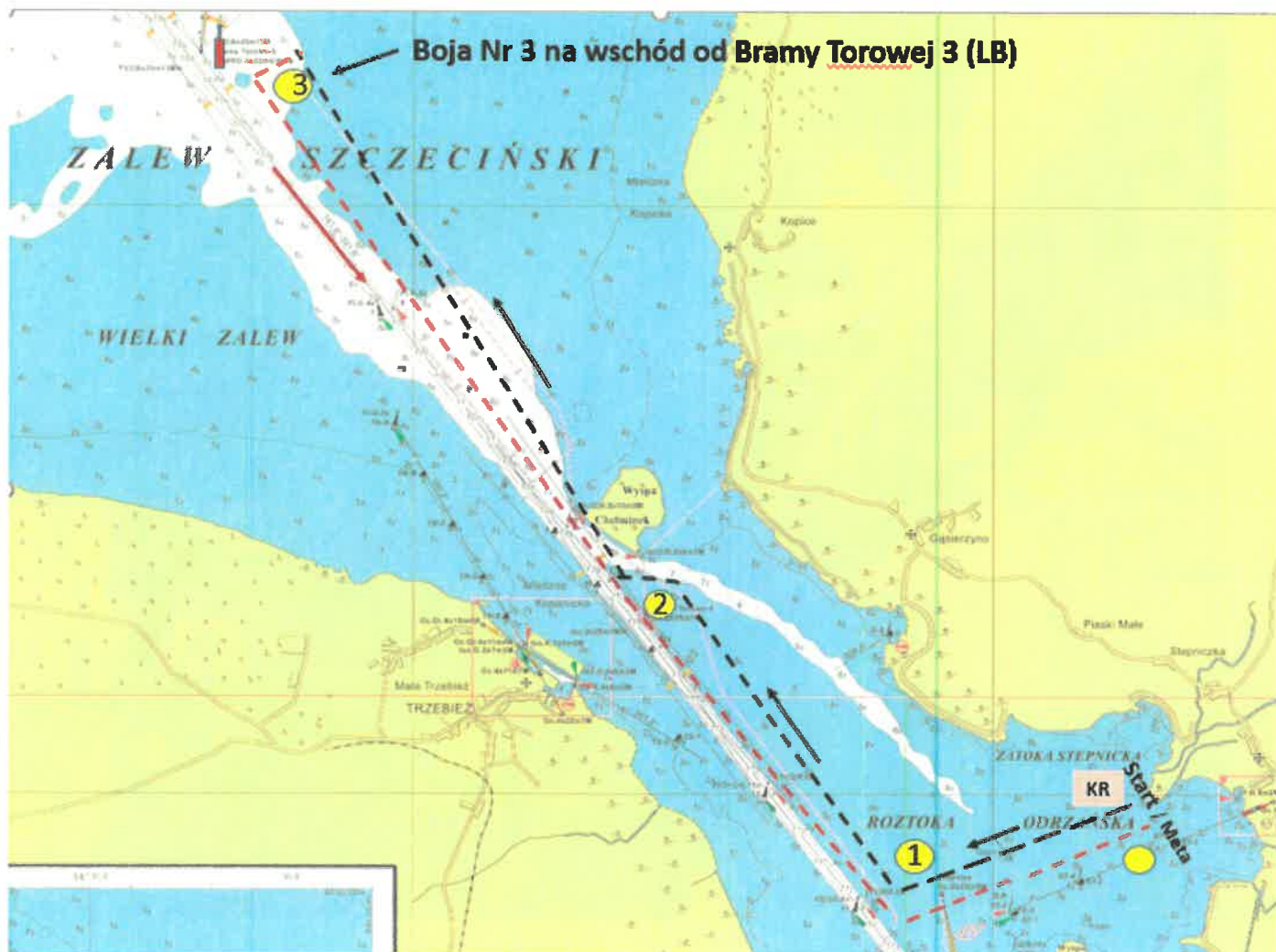
## Załącznik nr 1.

Akwen regat- Rostoka Odrzańska, Zalew Szczeciński

Długość trasy - 16Nm

Trasa Regat:

**START – Boja nr 1 (PB) – Boja nr 2 (LB) – Boja nr 3 (LB) – Boja nr 1 (LB) – META**



Gmina Stepnica



KŻiM LOK  
Stepnica



KSKW  
Szuwarek



Klub Żeglarzy  
Samotników



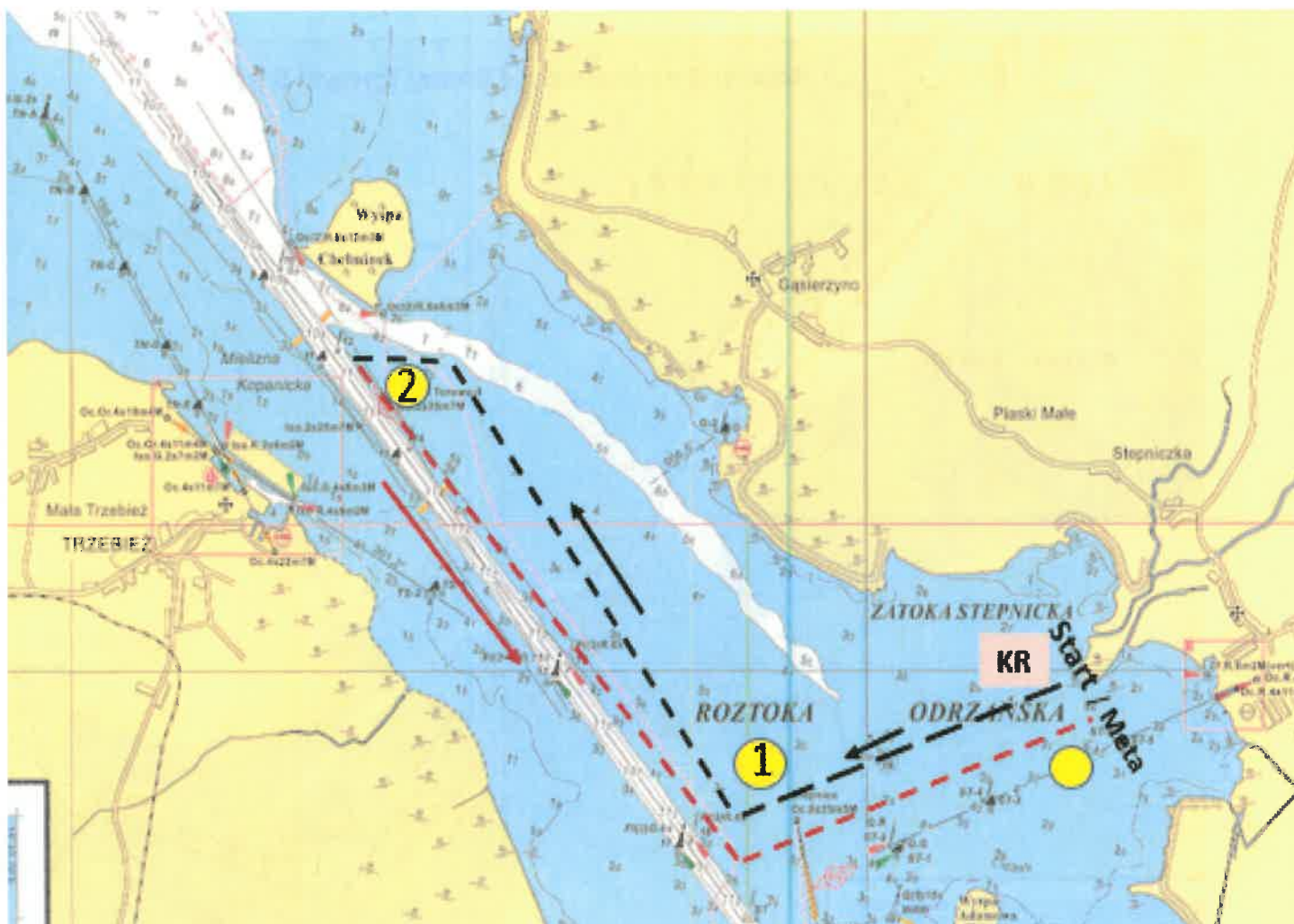
## Załącznik nr 2.

Akwen regat: Roztoka Odrzańska

Trasa Skrócona - 8Nm

Trasa Regat:

**START - Boja nr 1 (PB) - Boja nr 2 (LB) - Boja nr 1 (LB) - META**



Gmina Stepnica



KŻIM LOK  
Stepnica



KSKW  
Szuwarek



Klub Żeglarzy  
Samotników

